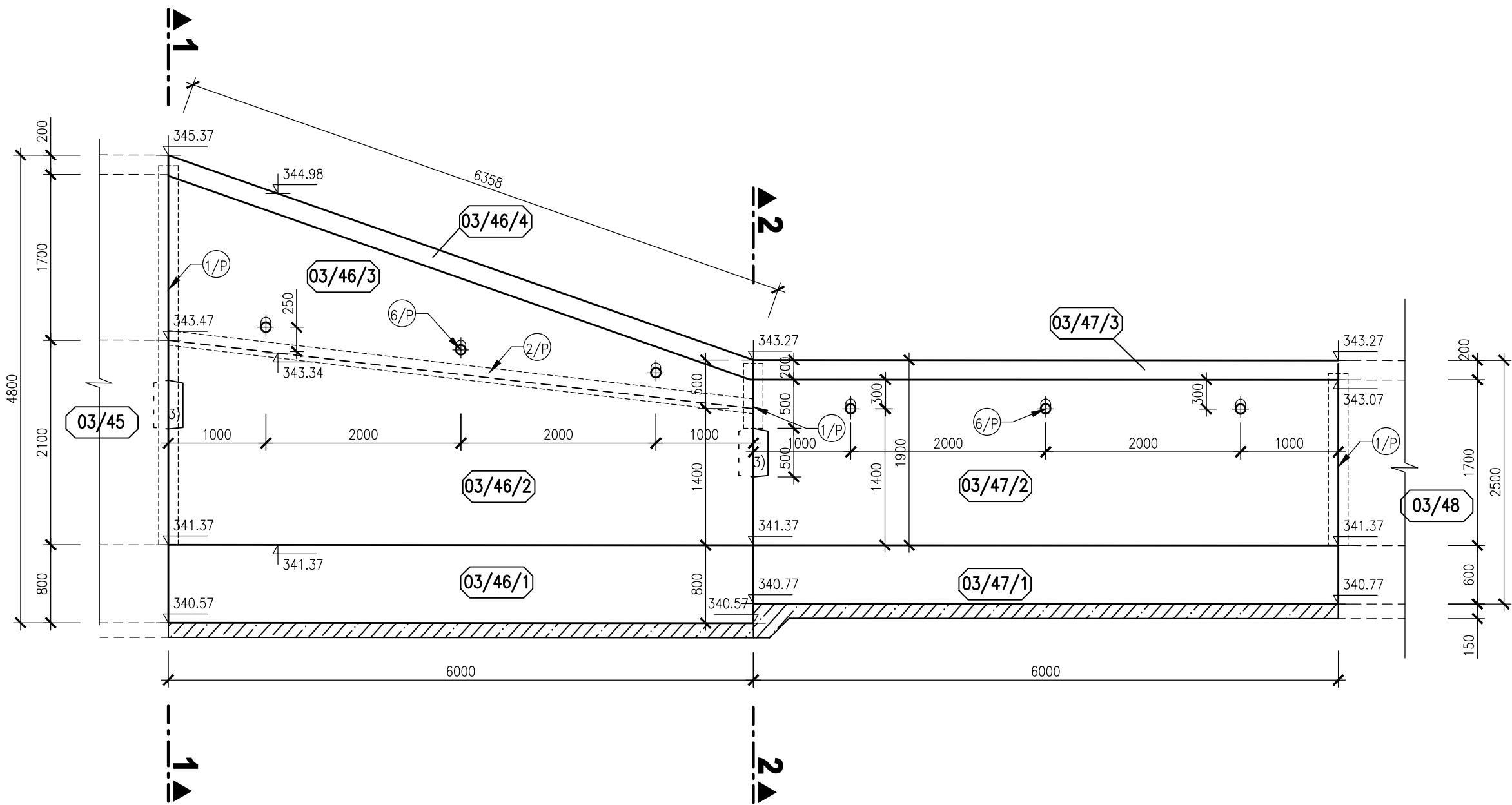
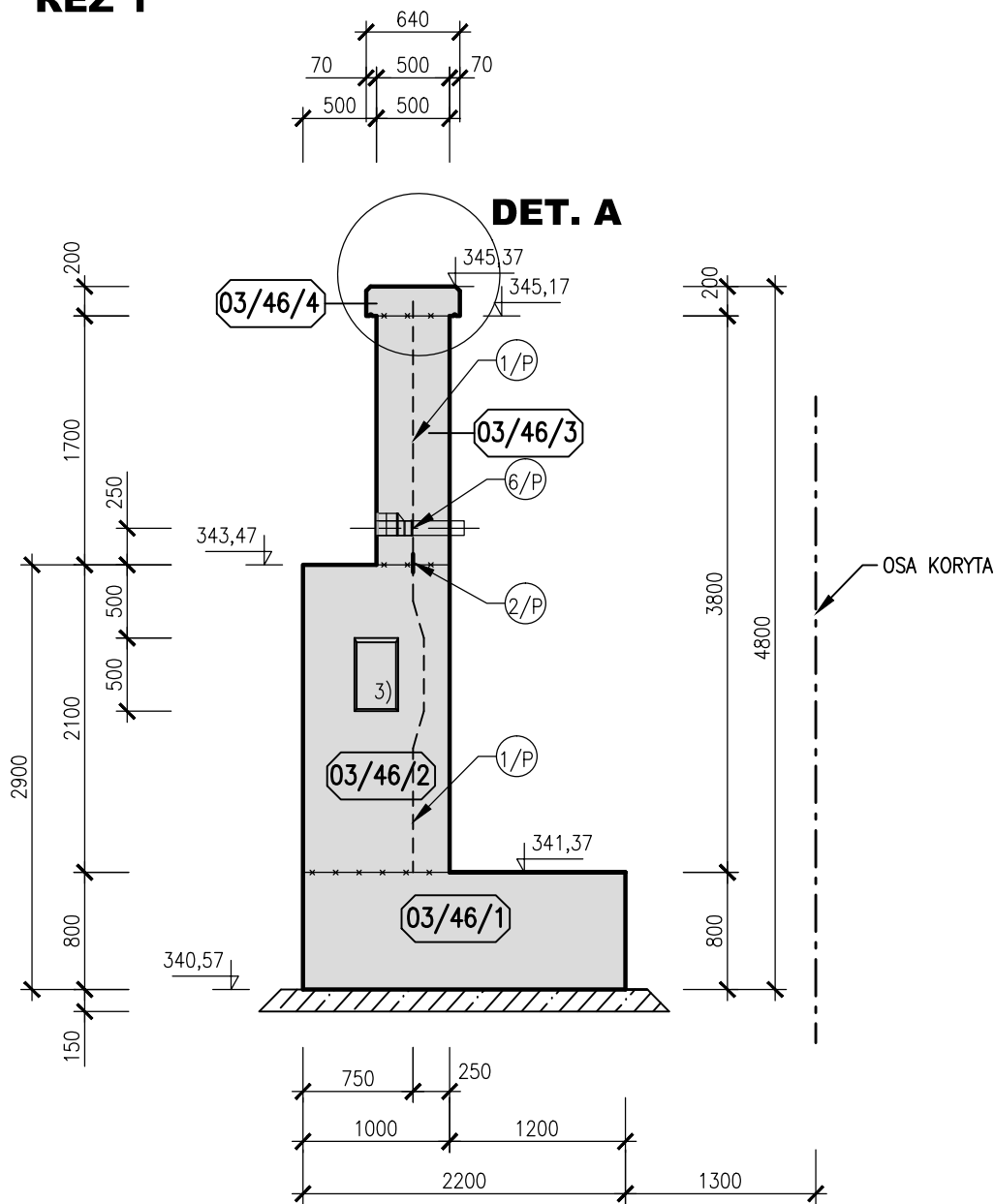


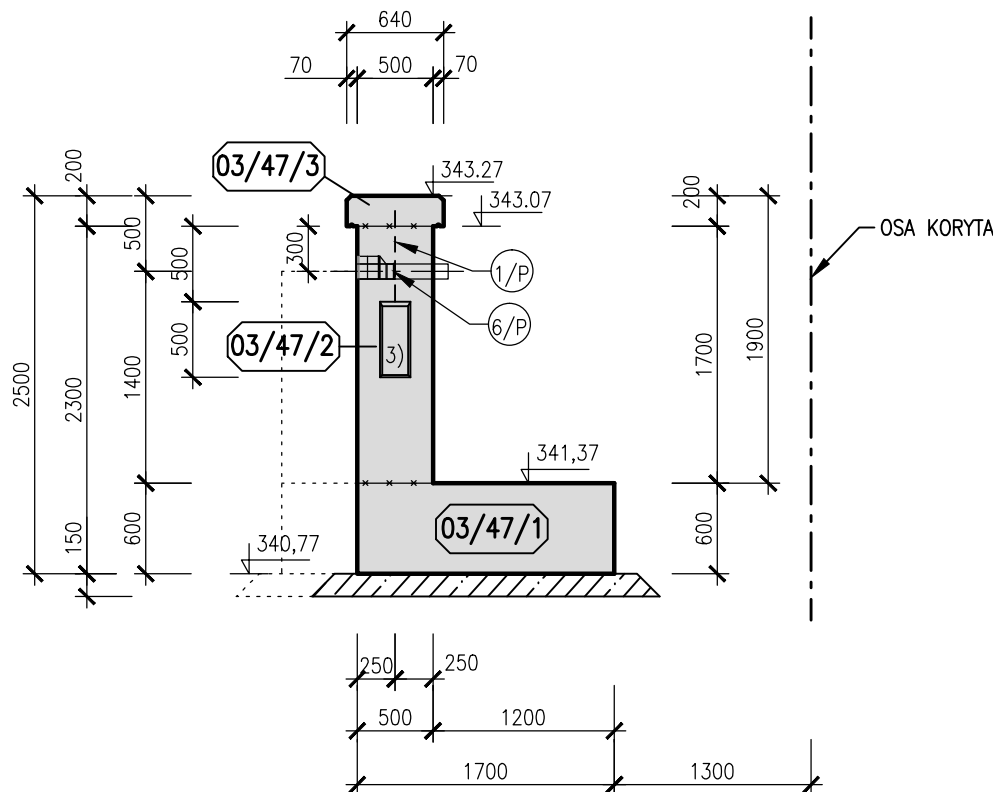
ROZVINUTÝ POHLED



ŘEZ 1



ŘEZ 2



BETON C30/37 XC4 XF3 XA1 (DLE ČSN EN 206-1)

KRYTÍ VÝZTUŽE 50 mm

POZNÁMKA:

- 1) DETAIL A VIZ PŘÍLOHA DETAILS
- 2) VYTÝČENÍ HLAVNÍ OSY VIZ PŘÍLOHA PŮDORYS ODPADNÍHO KORYTA 1. ČÁST
- 3) V DILATACÍCH U STĚN S PROMĚNNOU VÝŠKOU BUDOU OSAZENY SMYKOVÉ BOXY PODLE DETAILU H NA V.Č. 03_3.5.1. TĚSNĚNÍ DILATACE BUDE U BOXU VYOSENO , VE STĚNÁCH TL. 500 mm BUDE TĚSNĚNÍ UKONČENO U BOXU.

AQUATIS a.s. Botanická 834/56, 602 00 Brno		Tel: +420 541 554 111 Fax: +420 541 211 205	E-mail: info@aquatis.cz http://www.aquatis.cz
Zodpovědný projektant ING. EVA DOLEŽALOVÁ	Hlavní inženýr projektu ING. DANIEL BRÁZDA	Vedoucí střediska ING. JIRÍ ŠVANCARA	
Vypracoval HANA DVORÁKOVÁ	Kontroloval ING. TOMÁŠ OHERA	Zakázkové číslo 121095A	
Datum ČERVEN 2022	Stupeň dokumentace DPS	Název souboru 03_4_14_blok_03_46_47.dwg	

Akce

02.060-OPATŘENÍ V ÚSEKU BRANTICE, OHO,
DÍLČÍ STAVBA 02.061
JEZ BRANTICE, STAVBA Č. 5882
SO 03 REKONSTRUKCE NÁHONU A ODPADNÍHO KORYTA

Příloha

VÝKRES TVARU BLOKŮ 03/46 A 03/47

Měřítko 1:50	Číslo přílohy 03_4.14
-----------------	--------------------------

Objednatel
POVODÍ ODRY, státní podnik